



Администрация Кировского сельского поселения  
Черноморского района Республики Крым

**ПОСТАНОВЛЕНИЕ**

20 ноября 2020 года

№ 103

*О внесении изменений в постановление администрации Кировского сельского поселения Черноморского района Республики Крым от 17 августа 2020 года №72 «Об утверждении реестра и схем мест размещения площадок накопления твердых коммунальных отходов, расположенных на территории муниципального образования Кировское сельское поселение Черноморского района Республики Крым»*

Руководствуясь Федеральным законом от 06 октября 2003 года №131-ФЗ «Об общих принципах организации местного самоуправления в Российской Федерации», в соответствии с пунктом 4 статьи 13.4 Федерального закона от 24 июня 1998 года №89-ФЗ «Об отходах производства и потребления», Правилами обустройства мест (площадок) накопления твердых коммунальных отходов и ведения их реестра, утвержденных постановлением Правительства Российской Федерации от 31 августа 2018 года №1039, администрация Кировского сельского поселения

**ПОСТАНОВЛЯЕТ:**

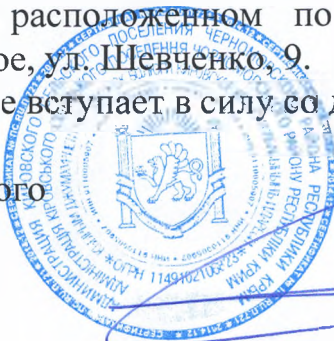
1. Внести в постановление администрации Кировского сельского поселения Черноморского района Республики Крым от 17 августа 2020 года №72 «Об утверждении реестра и схем мест размещения площадок накопления твердых коммунальных отходов, расположенных на территории муниципального образования Кировское сельское поселение Черноморского района Республики Крым» (далее – Постановление) следующие изменения:

Приложения №1, № 2, № 3 и № 4 к Постановлению изложить в новой редакции (прилагается).

2. Настоящее постановление обнародовать на официальном Портале Правительства Республики Крым «<https://chero.rk.gov.ru>» на странице Черноморского района в разделе «Районная власть - Муниципальные образования района» подраздел «Кировское сельское поселение» и на информационном стенде Кировского сельского совета, расположенном по адресу: Республика Крым, Черноморский район, с. Кировское, ул. Шевченко, 9.

3. Настоящее постановление вступает в силу со дня его подписания.

Председатель Кировского сельского  
совета - глава администрации  
Кировского сельского поселения



А. С. Дудинов

Приложение № 1

к постановлению администрации Кировского сельского поселения Черноморского района Республики Крым от 17.08.2020 г. № 72 (в редакции постановления администрации Кировского сельского поселения Черноморского района Республики Крым от 20 ноября 2020 года № 103)

**РЕЕСТР**

**мест накопления твердых коммунальных отходов на территории муниципального образования Кировское сельское поселение Черноморского района Республики Крым**

<b>№</b>	<b>Собственник (владелец) контейнерной площадки (полное наименование)</b>	<b>Место расположения контейнерной площадки</b>	<b>Данные о технических характеристиках мест (площадок) накопления ТКО</b>	<b>Источники образования ТКО, которые складываются на площадке</b>
1	Администрация Кировского сельского поселения Черноморского район Республики Крым	с. Кировское, ул. Шевченко, 7 (около дома по ул. Шевченко, №7)	Покрытие - асфальтобетон; Площадь – 13,64 кв. м.; количество контейнеров - 4 шт.; объем — 1.1 куб. м.	жители многоквартирного дома по адресу с. Кировское, ул. Шевченко, 9
2	Администрация Кировского сельского поселения Черноморского район Республики Крым	с. Кировское, ул. Кирова, 32 (подъездная дорога к многоквартирным жилым домам по ул. Шевченко, 15, ул. Шевченко, 17, ул. Кирова, 30а)	Покрытие - асфальтобетон; Площадь – 13,64 кв.м.; количество контейнеров - 4 шт.; объем — 1.1 куб.м.	жители многоквартирных жилых домов ул. Шевченко, 15, ул. Шевченко, 17, ул. Кирова, 30а
3	Администрация Кировского сельского поселения Черноморского район Республики Крым	с. Кировское, ул. Шевченко, 16 (дворовая территория многоквартирного дома по ул. Шевченко, 16)	Покрытие - асфальтобетон; Площадь – 13,64 кв.м.; количество контейнеров - 4 шт.; объем — 1.1 куб.м.	жители многоквартирного дома по адресу с. Кировское, ул. Шевченко, 16
4	Администрация Кировского сельского поселения Черноморского район Республики Крым	с. Кировское, ул. Октябрьская (напротив остановки)	Покрытие - асфальтобетон; Площадь – 13,64 кв.м.; количество контейнеров - 4 шт.; объем — 1.1 куб.м.	жители с. Кировское
5	Администрация Кировского сельского поселения Черноморского район Республики Крым	п. Низовка, ул. Рабочая (перекресток ул. Рабочая и ул. Пархоменко)	Покрытие - асфальтобетон; Площадь – 13,64 кв.м.; количество контейнеров - 4 шт.; объем — 1.1 куб.м.	жители п. Низовка
6	Администрация Кировского сельского поселения Черноморского район Республики Крым	с. Кировское, ул. Ленина, 8 (на площади за зданием бывшей начальной школы по ул. Ленина, 8а)	Покрытие - асфальтобетон; Площадь – 13,64 кв.м.; количество контейнеров - 4 шт.; объем — 1.1 куб.м.	жители с. Кировское
7	Администрация Кировского сельского поселения Черноморского район Республики Крым	с. Кировское, ул. Мира, (пересечение ул. Новая и ул. Мира)	Покрытие - асфальтобетон; Площадь – 13,64 кв.м.; количество контейнеров - 4 шт.; объем — 1.1 куб.м.	жители с. Кировское, проживающие по ул. Мира, Целинная
8	Администрация Кировского сельского поселения Черноморского район Республики Крым	с. Кировское, ул. Новая, 13 (на пересечении ул. Новая и ул. Комарова)	Покрытие - асфальтобетон; Площадь – 13,64 кв.м.; количество контейнеров - 4 шт.; объем — 1.1 куб.м.	жители с. Кировское, проживающие по ул. Новая, ул. Комарова



Приложение № 2

к постановлению администрации Кировского сельского поселения  
Черноморского района Республики Крым от 17.08.2020 г. № 72  
(в редакции постановления администрации Кировского сельского  
поселения Черноморского района Республики Крым  
от 20 ноября 2020 года № 103)

**СХЕМА**

**размещения площадок накопления твердых коммунальных отходов на территории  
Кировского сельского поселения Черноморского района Республики Крым**



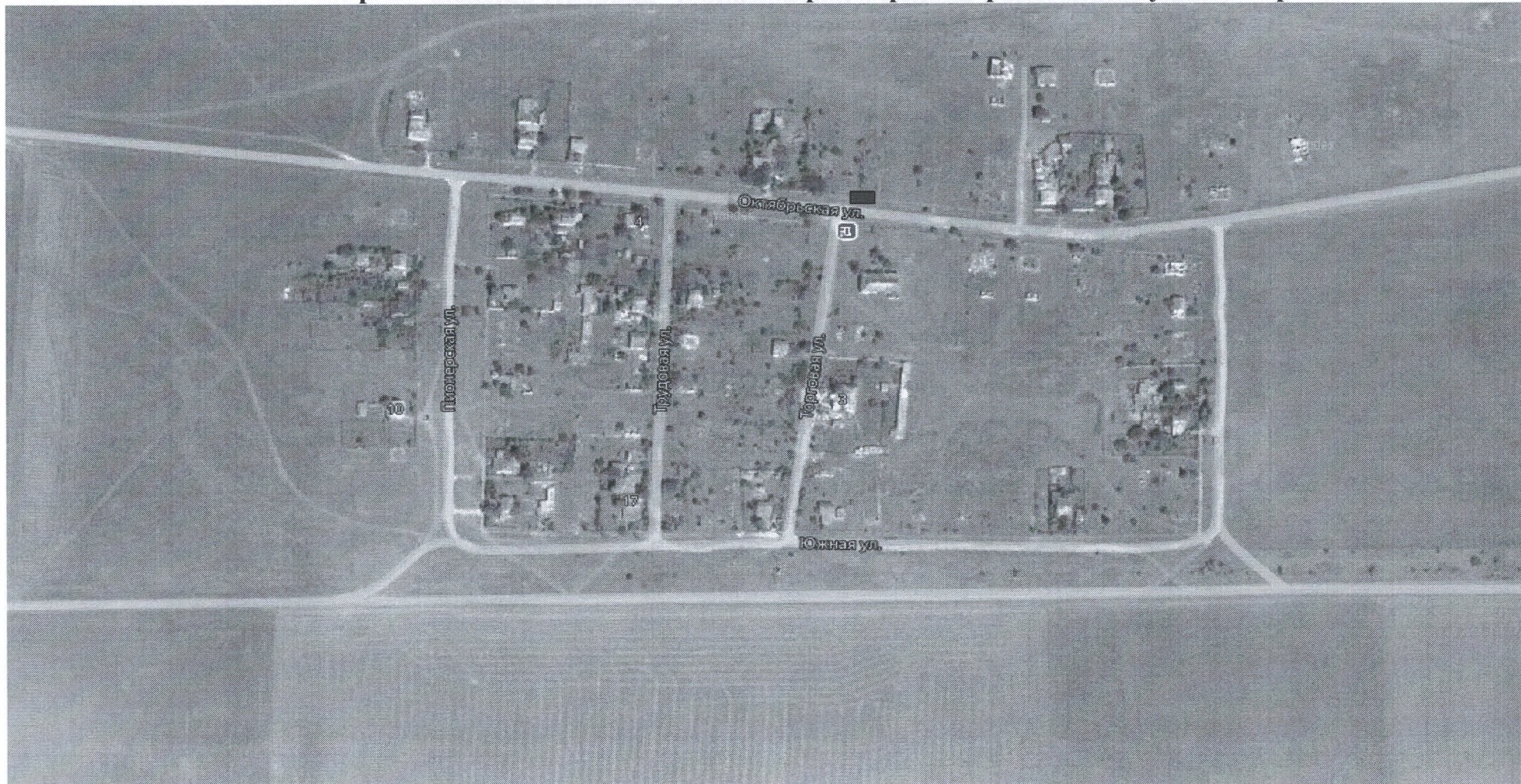


Приложение № 3

к постановлению администрации Кировского сельского поселения  
Черноморского района Республики Крым от 17.08.2020 г. № 72  
(в редакции постановления администрации Кировского сельского  
поселения Черноморского района Республики Крым  
от 20 ноября 2020 года № 103)

**СХЕМА**

**размещения площадок накопления твердых коммунальных отходов на территории  
Кировского сельского поселения Черноморского района Республики Крым**





Приложение № 4  
к постановлению администрации Кировского сельского поселения  
Черноморского района Республики Крым от 17.08.2020 г. № 72  
(в редакции постановления администрации Кировского сельского  
поселения Черноморского района Республики Крым  
от 20 ноября 2020 года № 103)

**СХЕМА**  
**размещения площадок накопления твердых коммунальных отходов на территории**  
**поселка Низовка Черноморского района Республики Крым**

